

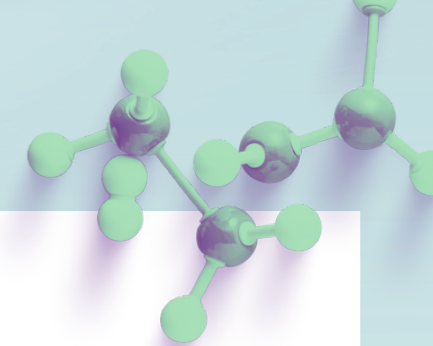
10^{èmes} JOURNÉES NATIONALES DE BIOLOGIE PRATICIENNE

Sous le thème
**22^{Ans} au Service du Dialogue
Clinico-Biologique**

PRE PROGRAMME

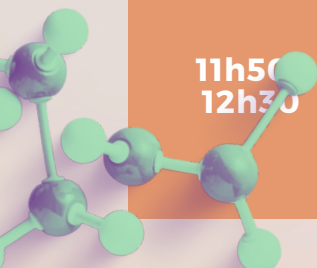
JEUDI 02 AVRIL 2026
14H30-15H00 : ACCUEIL DES PARTICIPANTS

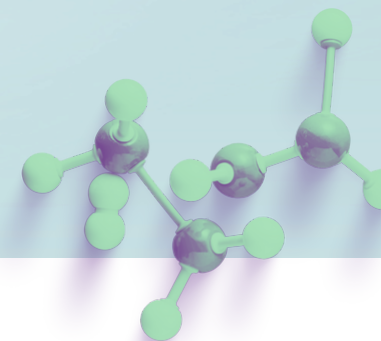
	Salle 1	Salle Plénière
15h00 16H30	ATELIER 1	ATELIER 2
17h00 18H30	ATELIER 3	ATELIER 4



VENDREDI 03 AVRIL 2026
08H30-09H15 : ACCUEIL DES PARTICIPANTS

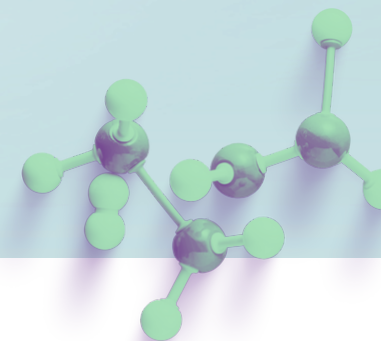
	Salle 1	Espace Innovation	Salle Plénière
09H15 09H45	le cytologiste face aux lymphocytes circulants, quand faut il s'inquiéter ? En partenariat avec : • Société marocaine d'hématologie Dr Franck Trimoreau		Du risque à la réalité : quand les biomarqueurs redéfinissent le pronostic cardiovasculaire En partenariat avec : • Société marocaine de cardiologie Dr Damien Gruson
09H45 10H15	Diagnostic de la leucémie aigue (myeloide) chez l'enfant En partenariat avec : • Société marocaine d'hématologie Clinicien à déterminer Cryoconservation des tissus germinaux : maintenant possible au Maroc En partenariat avec : • Collège Marocain de fertilité Dr Bahae Banamar		Risque cardiovasculaire résiduel lipidique: Comment évaluer biologiquement ? En partenariat avec : • Société marocaine de cardiologie Pr Mohamed ALAMI
10H15 10h25	PAUSE CAFE - Visite des stands	Présentation Fournisseur 1	PAUSE CAFE - Visite des stands
10H25 10H35		Présentation Fournisseur 2	
10H35 10H45		Présentation Fournisseur 3	
10H45 10H55		Présentation Fournisseur 4	
10H55 11H05		Présentation Fournisseur 5	
11h10 11h50	Bilan de thrombophilie Pr Alain STEPANIAN		La diabétologie de précision en 2026 En partenariat avec : • Société Marocaine d'Endocrinologie Diabétologie Nutrition Pr Anass Guerboub
11h50 12h30	Cytométrie de flux : diagnostic et pronostic des maladies onco-hématologiques En partenariat avec : • Société marocaine d'hématologie Pr fatma Benlakhel Pr Ludovic Lhermitte		HOMA test En partenariat avec : • Société Marocaine d'Endocrinologie Diabétologie Nutrition Intervenants à déterminer





VENDREDI 03 AVRIL 2026 - APRÈS MIDI
12H30-14H30: DÉJEUNER

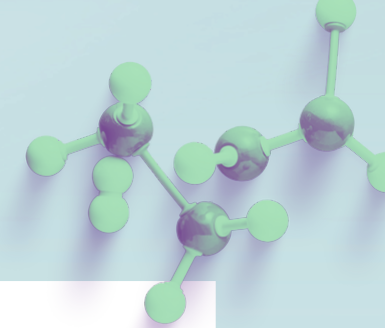
	Salle 1	Espace Innovation	Salle Plénière
14H30 15H20	PCR biopsie liquide : application et perspective en oncologie En partenariat avec : <ul style="list-style-type: none"> Fédération Internationale Francophone de Biologie Clinique et de Médecine de Laboratoire Pr Pierre-Jean Lamy Dr Abderaouf HAMZA		Nouveaux marqueurs du cancer colorectal En partenariat avec : <ul style="list-style-type: none"> Société Tunisienne de Biologie Clinique Société Marocaine des Maladie de l'Appareil Digestif Pr Mohamedi Tahiri Jotei
15H20 15H50	Intérêt du whole genome sequencing dans le diagnostic des cancers des organes solides En partenariat avec : <ul style="list-style-type: none"> Fédération Internationale Francophone de Biologie Clinique et de Médecine de Laboratoire Pr Omar Skandar		Diagnostic maladie cœliaque En partenariat avec : <ul style="list-style-type: none"> La Société Tunisienne de Biologie Clinique Société Marocaine des Maladie de l'Appareil Digestif Dr Lilia Laadhar Clinicien Gastro à déterminer
15H50 16H00	PAUSE CAFE - Visite des stands	Présentation Fournisseur 1	PAUSE CAFE - Visite des stands
16H00 16H10		Présentation Fournisseur 2	
16H10 16H20		Présentation Fournisseur 3	
16H20 16H30		Présentation Fournisseur 4	
16H30 16H40		Présentation Fournisseur 5	
16h40 17h40	ATELIER 1		ATELIER 2
17h40 18h40	ATELIER 3		ATELIER 4



SAMEDI 04 AVRIL 2026

	Salle 1	Espace Innovation	Salle Plénière
09H15 09H45	Antibiogramme nouvelles recommandations En partenariat avec : <ul style="list-style-type: none">smamm SMMU/SMREANImation anesthésie Pr Nabila Soraa Pr Amina Benaouda		<ul style="list-style-type: none">Biologiste face au bilan hormonal chez la femme : pièges techniques et cliniques.Cas cliniques: Bilan hormonal et puberté : Bilan hormonal de fertilité chez la femmes / bilan hormonal et ménopause/ bilan hormonal et trouble de l'alimentation /bilan hormonal et sport En partenariat avec : Pr Charelotte Oris
09H45 10H15	Hygiène hospitalière/ prévention des infections nosocomiales : Apport du Laboratoire de Biologie Médicale En partenariat avec : Pr Mostafa Elouennass		
10H05 10h15	PAUSE CAFE - Visite des stands	Présentation Fournisseur 1	PAUSE CAFE - Visite des stands
10H15 10H25		Présentation Fournisseur 2	
10H25 10H35		Présentation Fournisseur 3	
10H35 10H45		Présentation Fournisseur 4	
10H45 10H55		Présentation Fournisseur 5	
11h00 12h30	Table ronde : A l'heure de la généralisation de l'assurance maladie obligatoire. Quel est le rôle du laboratoire de biologie médicale dans le développement et la maîtrise des dépenses dans le système national de santé. (Séance inaugurale)		

12H30-14H45: Déjeuner



SAMEDI 04 AVRIL 2026- APRÈS MIDI

	Salle 1	Espace Innovation	Salle Plénière
14H35 15H15	Session Qualité : les bonnes pratiques		Point de vue du biologiste dans le diagnostic de la tuberculose Pr Amina Benaouda En partenariat avec : <ul style="list-style-type: none"> • Société Marocaine de Lutte contre les Maladies Infectieuses • Société Marocaine de Microbiologie Médicale Pr Jamal Eddine Bourkadi
15H20 15H50			Infections émergentes En partenariat avec : <ul style="list-style-type: none"> • Société Marocaine de Microbiologie Médicale • Société d'infectiologie Pr Amine Lahlou
15H50 16H00	PAUSE CAFE - Visite des stands	Présentation Fournisseur 1	PAUSE CAFE - Visite des stands
16H00 16H10		Présentation Fournisseur 2	
16H10 16H20		Présentation Fournisseur 3	
16H20 16H30		Présentation Fournisseur 4	
16H30 16H40		Présentation Fournisseur 5	
16h40 17h40	ATELIER 1		ATELIER 2
17h45	Assemblée Générale Elective		

